

Mostní list mostu pozemní komunikace			
Ev.č. mostu:	13111-1		
Název mostu:	Most přes Trojanský potok za obcí Hlávkov		
Místní název:	JI		
Předmět přemostění:	Vodoteč (stálý průtok)		
Převáděná komunikace:	3. třída / 13111		
Název převáděné komunikace:			
Staničení liniové:	2.244 km	Staničení na úseku: 2.244 km	
Rok postavení:	1930		
Rok poslední rekonstrukce:			
Kraj:	Vysočina		
Okres:	Jihlava		
Obec (MČ):	Vyskytná nad Jihlavou		
Katastrální území:	Hlávkov		
Správce mostu:	Kraj Vysočina, Krajská správa a údržba silnic Vysočiny, KSÚSV Jihlava, cestmistrovství Jihlava		
Zpracovatel mostního listu:			
Zatížitelnost v době uvedení do provozu, způsob a rok stanovení			
Způsob stanovení: $V_n = -$ $V_r = -$ $V_e = -$ $V_{aj}(V_a) = -$ Rok:			
Zatížitelnost současná, způsob a rok stanovení			
Způsob stanovení: $V_n = 26.0\text{ t}$ $V_r = 32\text{ t}$ $V_e = 53\text{ t}$ $V_{aj}(V_a) = 12.0\text{ t}$ Rok: 2017			
Základní údaje			
Celkový počet polí: 1		Délka přemostění: 5.00 m	Délka NK: 6.06 m
Šikmost: Kolmý 100.00 g		Volná šířka: 5.00 m	Celková šířka mostu: 6.00 m
Plocha mostu: 36.36 m ²			
Souřadnice mostu		S-JTSK X: -676625 Y: -1123350	WGS: 49.448137°N 15.476625°E
Popis spodní stavby: Opěry z lomového kamene.			
Popis nosné konstrukce: Trám deskový prostý ze železobetonu tl. 0.60m.			
Poznámka k nosné konstrukci:			
Ostatní údaje			
Výška mostu nad terénem: 3.50 m		Výška NK nad hladinou vody: 0.00 m	
Q_{100} : -		Normální hladina vody: 0.30 m	
Navrhovaná hladina NH: - m n.m.		Kontrolní navrhovaná hladina KNH: - m n.m.	
Mostní podpěry a křídla			
-	Počet: 2 Typ podpěr: Krajiní opěra Délka: 6.00 až 6.00 m	Druh: Masivní opěra Šířka: 0.80 až 0.80 m	Materiál: Kámen Výška: 2.70 až 2.70 m
Nosná konstrukce			
-	Počet polí: 1 Šikmá světlost: 5.00 m Rozpětí: 5.53 m Převažující materiál: Železobeton Druh statického působení: Trám deskový prostý	Kolmá světlost: 5.00 m Šířka NK min.: - m Další materiál: Nezadaný	Konstrukční výška: 0.60 m Šířka NK max.: - m Nezadaný
Vozovka			
-	Povrch komunikace: Živice Šířka mezi obrubami: 4.60 m	Skladba vozovky:	
Chodníky			
- (Levý chodník)	Povrch chodníku: Nezadaný	Šířka chodníku: 0.00 m	Plocha chodníku: 0.00 m ²
- (Pravý chodník)	Povrch chodníku: Nezadaný	Šířka chodníku: 0.00 m	Plocha chodníku: 0.00 m ²
Svodidla/zábradelní svodidla			
-	Druh svodidla: Ocelové svodidlo NHKG+madlo U 12.	Výrobce:	Délka: - m
Cizí zařízení na mostě			
-	Typ zařízení:	Správce:	

Správní údaje

Archivace projektu: Nezadaná

Klasifikační stupeň stavu mostu

Nosná konstrukce: IV - Uspokojivý Spodní stavba: V - Špatný

Použitelnost: IV - Omezeně použitelné

Datum provedení poslední HPM(1HPM,MPM): 30.4.2017

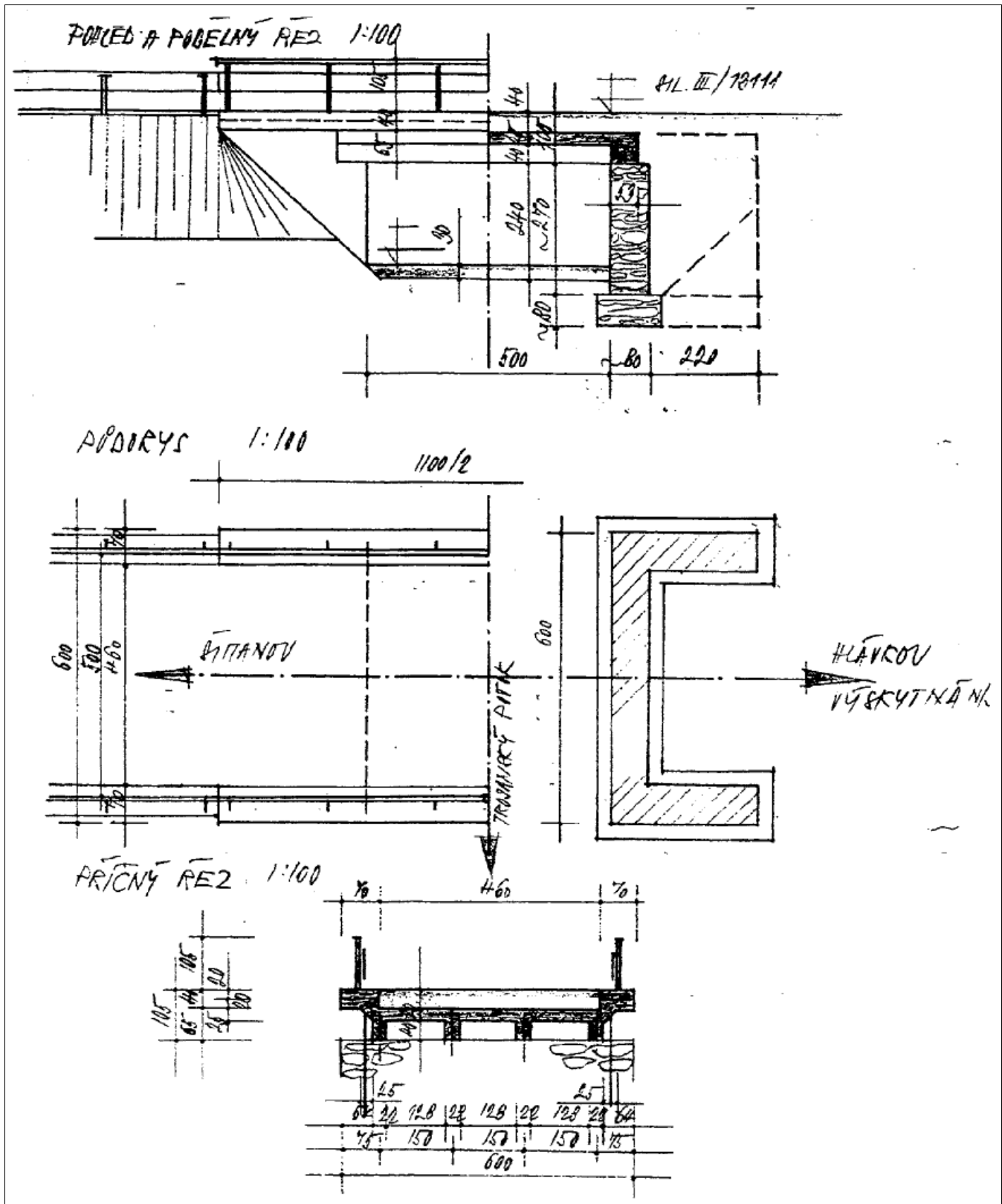
Reprodukční pořizovací hodnota: 57676.00 Kč

Datum posledního stanovení: -

Dne:

Vypracoval - podpis:

Datum tisku: 10.8.2018 06:52 Vytisknul z BMS: Felkl Jan, Ing.



Schematický náčrt mostu, převzatý z ML